

**表5 光地展位必读
光地搭建信息表**

截止日期: 2010年8月15日

- **租用光地的展商请务必仔细阅读和理解本页内容, 并及时通知您所指派的搭建商。**
- 若展商所用搭建商非展览会指定搭建商, 展商须通知其搭建商主动向展厅业主缴纳管理费, 填写货运车辆进撤馆登记表。
- **上海新国际博览中心的场地管理费为 18 元/平方米; 施工证件费: 30 元/人(详见表 5 附件 2~5)**
- 光地管理费应由展商指定搭建商支付给展厅业主, 并向主场搭建商缴纳施工押金人民币 **3,000元(80平方米以下, 大于80平方米为5000元押金)**(展会结束后若无损坏, 场地清理完后现场归还)。
- **搭建施工期间必须配戴安全帽。搭建材料禁止使用弹力布。**
- 展商或搭建商须于**2010年8月10日**之前将其展台设计图纸交至主办单位并征得当地安全部门的同意。

光地搭建商报到程序

提前在 9 月 1-3 日至展馆服务台缴纳(光地)场地管理费、签署施工安全责任书、缴纳施工押金、办理搭建施工证。
施工押金: 3000 元(80 平米以上 5000 元) 场地管理费: 18 元/平方米 施工证: 30 元/人

9 月 4-6 日凭施工安全承诺书办理展品车辆进馆证。请事先填妥货运车辆进场登记表。
货车证: 100 元/辆/90 分钟
押金: 300 元(逾时将不予退还)

凭缴付的场地管理费底单、押金收据前往南广场靠近 W1 号馆 1 号卸货区(主旗杆下方)的办证点, 办理搭建施工证

- **关于货车进卸货区的车证:** 请在**8月20日之前**填妥本册最后的“**货运车辆入场证申请表**”, 领取进馆车证。光地展商持进馆车证及交付的场地管理费底单; **标准展位展商于9月5日 13:00后**持进馆车证及展商证**办理进卸货区的车证**, 费用: 100元/辆/90分钟, 押金300元。
- **关于展馆搭建商施工证:** 各光地展台的搭建公司需要办理实名认证, 认证期限为一年, 所需申报材料详见表5附件-搭建施工证办理(附后表5-1—表5-5)。未认证的搭建公司在现场办理预计将拖延贵司的搭建时间, 主办单位建议各搭建公司在9月1日之前至展馆办理认证手续, 提前3天至展馆办理场地管理费以及押金的手续, 确保布展顺利。
- **加班**
布展工作应于规定时间内按时完工, 如需加班, 请于**当天下午 15:00 前**向主办单位提出, 加班费自理。

18:00 – 22:00

1,100 元/小时/展台

22:00 以后

2,200 元/小时/展台

我已详读并了解该页信息

我还不明白此页内容, 请详细告知

如在线参展手册无法使用, 请填妥此表后传真或 E-MAIL 至主办单位, 并复印一份存档。

公司: _____	展位号: _____
联系人 _____ 手机: _____	电话: _____
传真: _____	电邮: _____
上海博华国际展览有限公司 地址: 上海市襄阳南路 218 号现代大厦 8 楼 邮编: 200031	
电话: 86-21-6437 1178 传真: 86-21-6115 4988	
室内 E6 馆	袁林 先生 分机 153 136 5160 0863 William.Yuan@ubmsinoexpo.com
室外 3H/3K/4H/4J/4I 馆	浦智颖 小姐 分机 115 135 6461 3116 Becky.Pu@ubmsinoexpo.com
室外 3I/3J/4K 馆	赵静 小姐 分机 182 159 2163 0509 Anty.Zhao@ubmsinoexpo.com
室外 3G/4G 馆	李璟 小姐 分机 113 139 1851 6533 Jessie.Lee@ubmsinoexpo.com
室外 4F 馆	章瑜 先生 分机 160 135 0174 1357 Bill.Zhang@ubmsinoexpo.com
欢迎使用在线参展手册, 更加快速、便捷地登记相关表格: http://fmc-emanual.fmcchina.com.cn	

搭建施工证办理流程

上海新国际博览中心有限公司



附件 1

搭建施工证件办理流程

(展馆新制度, 今年首次实行, 请务必认真阅读实施细则)

步骤一: 搭建公司认证手续(请即日起至 9 月 1 日到展馆办理)

- 施工负责人二代身份证原件及复印件(正反面、两张)
- 搭建公司营业执照复印件(加盖公章、两张)
- 施工负责人填写、签署并加盖公章的实名认证表格 (认证表格: 表 5-2 附后)
- 搭建商安全承诺书, 签署并加盖公章。(搭建商安全承诺书: 表 5-3 附后)
- 施工负责人本人无法亲自办理, 需填写授权委托书, 由双方签署并加盖公章。(授权委托书 表 5-4 附后)

步骤二: 认证后的搭建施工证办理手续(请于 9 月 1-3 日到展馆办理)

1. 网络预约: 网络预约用户名展馆将短信通知认证后的施工负责人, 负责人可在线填写工人的身份信息、上传头像照片, 确认后系统生成带序列号的申请清单。将申请清单打印、签字。
缴付管理费与押金之后, 施工负责人携带管理费与押金的收据以及身份证原件、申请清单交给现场办证人员。
付款、取证。
2. 现场办理: 缴付管理费与押金之后, 施工负责人携带本人及工人的身份证原件(必须是二代身份证, 一代身份证需要工人本人携带施工负责人的身份证原件前往排队拍照), 填写申请清单, 负责人确认签字。
付款、取证。

注意: 现场办理认证手续的公司, 请根据步骤一、步骤二的程序办理(且注意带好一切办理需要的材料), 但在现场不能通过网上预约。现场排队、认证、登记、审核、拍照、领证等手续将计算在贵司的展台搭建时间内。故主办单位建议您, 所有办理施工证的手续请通知您的搭建商提前至展馆办理, 谢谢配合!

 我已详读并了解该页信息

 我还不明白此页内容, 请详细告知

如在线参展手册无法使用, 请填妥此表后传真或 E-MAIL 至主办单位, 并复印一份存档。

公司: _____		展位号: _____		
联系人 _____	手机: _____	电话: _____		
传真: _____	电邮: _____			
上海博华国际展览有限公司		地址: 上海市襄阳南路 218 号现代大厦 8 楼		邮编: 200031
		电话: 86-21-6437 1178		传真: 86-21-6115 4988
室内 E6 馆	袁林 先生	分机 153	136 5160 0863	William.Yuan@ubmsinoexpo.com
室外 3H/3K/4H/4J/4I 馆	浦智颖 小姐	分机 115	135 6461 3116	Becky.Pu@ubmsinoexpo.com
室外 3I/3J/4K 馆	赵静 小姐	分机 182	159 2163 0509	Anty.Zhao@ubmsinoexpo.com
室外 3G/4G 馆	李璟 小姐	分机 113	139 1851 6533	Jessie.Lee@ubmsinoexpo.com
室外 4F 馆	章瑜 先生	分机 160	135 0174 1357	Bill.Zhang@ubmsinoexpo.com
欢迎使用在线参展手册, 更加快速、便捷地登记相关表格: http://fmc-emanual.fmcchina.com.cn				

搭建商实名认证表格

附件 2

搭建商实名认证表格

(请以正楷填写)

公司名称:			
公司地址:			
邮政编码:		公司总机(含区号):	
施工负责人:		施工负责人手机(绑定用, 唯一)	
负责人身份证号码(二代, 18位)			
电子邮件地址(绑定用, 唯一):			
现场负责人:		现场负责人手机:	
安全负责人:		安全负责人手机:	
请以正楷抄写以下文字至划线处: 我已了解安全承诺书内容。我承诺, 将严格遵守安全承诺书上各项规定。因由我负责申请证件的施工人员的施工质量、消防及安全问题引起的一切后果, 我和我公司承担由此而引发的一切经济 and 法律责任。			
公司公章加盖处:		施工负责人签名:	
		日期: 年 月 日	

回 执

公司名称: _____

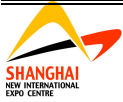
施工负责人: _____ 手机: _____

(以下部分由 SNIEC 展馆填写)

SNIEC 展馆盖章处: _____ SNIEC 展馆执行人: _____

日期: 年 月 日

搭建商安全承诺书



Shanghai New International Expo Centre Co., Ltd.

上海新国际博览中心有限公司

附件 3

搭建商安全承诺书

为了确保上海新国际博览中心有限公司(以下简称中心)的公共设施的安全和施工安全,维护中心宁静、安全和环境整洁,本施工单位在中心展馆内进行装修或搭、撤建工作时,承诺严格遵守下列规定:

- 一、认真贯彻国家、上海市和上级劳动保护、安全生产主管部门颁发的有关安全生产、消防工作的方针、政策,严格执行有关劳动保护法规、条例、规定。
- 二、负责对施工人员进行安全生产培训教育,施工人员要持有上岗证,进场施工时必须带安全帽,在 2 米以上高度作业时必须系安全带。要督促施工人员遵守施工安全操作规程,按照规定采取必要的安全防护和消防措施。要指派现场安全负责人,负责日常的安全检查、监督工作,并佩戴明显的标识。
- 三、严格按照中心关于展厅内外的各项操作和使用规定作业,自觉服从中心有关工作人员对装修过程的检查和监督。
- 四、施工期间严格遵守中心的各项安全、防火管理制度,如有违反愿意承担全部责任以及因此产生的一切后果。
- 五、高空作业时,施工人员需具备登高作业许可证或相应的资格证书,并有安全措施。如发生问题,施工单位将承担一切责任和由此产生的一切后果。
- 六、施工期间应保持展厅内建筑、结构、设施设备、配件的清洁、完好。如有损坏或污染,将参照中心的《建筑、结构损坏赔偿报价表》和《设施设备、配件损坏赔偿报价表》照价赔偿。
- 七、严格执行防火、防爆制度。展厅内禁止吸烟。严禁将易燃、易爆物品(如油漆、香蕉水、二钾苯等)带进场馆,严禁在展厅内动用明火、使用电炉和焊接。
- 八、严禁在消防通道内堆放物品,确保馆内消防通道、安全通道及公共走道的畅通。
- 九、在施工过程中,严禁出现影响建筑结构和使用安全的行为。
- 十、禁止施工人员私自承接与本摊位搭建无关的工作及擅自在场内揽活。
- 十一、禁止将摊位搭建或拆除工作转包给私人、个体或无法人资格及相关资质的单位实施施工。
- 十二、禁止使用国家明令淘汰的装修材料和设施。

如有违反以上规定的行为,本施工单位愿意接受中心、主办单位、场馆保安的处理,并承担全部责任。

展位号码及名称:

施工单位签章:

责任人签字:

年 月 日

上海浦东新区龙阳路 2345 号

2345 Longyang Road Pudong Shanghai

电话: (0086)-21-2890 6666

Tel: (0086)-21-2890 6666

传真: (0086)-21-2890 6777

Fax: (0086)-21-2890 6777

e-mail: info@sniec.net

e-mail: info@sniec.net

授权委托书



Shanghai New International Expo Centre Co., Ltd.

上海新国际博览中心有限公司

附件 4

授权委托书

委托公司名称:

所在地址:

委托人姓名:

职务:

身份证(护照)号码:

受托人姓名:

性别:

身份证号码:

地址:

电话:

现委托受托人为我公司至上海新国际博览中心有限公司进行实名认证的申请人, 委托权限如下:

- 1、 签署、提交、签收实名认证及现场领取施工人员证件时所需的表格和其他材料, 包括但不限于《实名认证表格》、《施工人员通行证申请清单》、《搭建商安全承诺书》、《运输商安全承诺书》。
- 2、 办理施工人员证件申请、挂失、补办、换卡等事项;
- 3、 进行其他与实名认证及施工人员证件认领有关的手续;
- 4、 授权有效期限为自签署本文件之日起至上述事项涉及的展会撤展完毕止。

对于受托人在上述权限范围内所进行的活动、做出的承诺和行为、签署的文件等, 委托人均予以承认, 并承担由此产生的法律后果。

委托人签名: _____ 公司盖章:

受托人签名:

年 月 日

请同时提供委托人身份证复印件(正反面、两张)或护照复印件(两张)及受托人身份证原件、身份证复印件(正反面、两张)供工作人员备案, 谢谢。

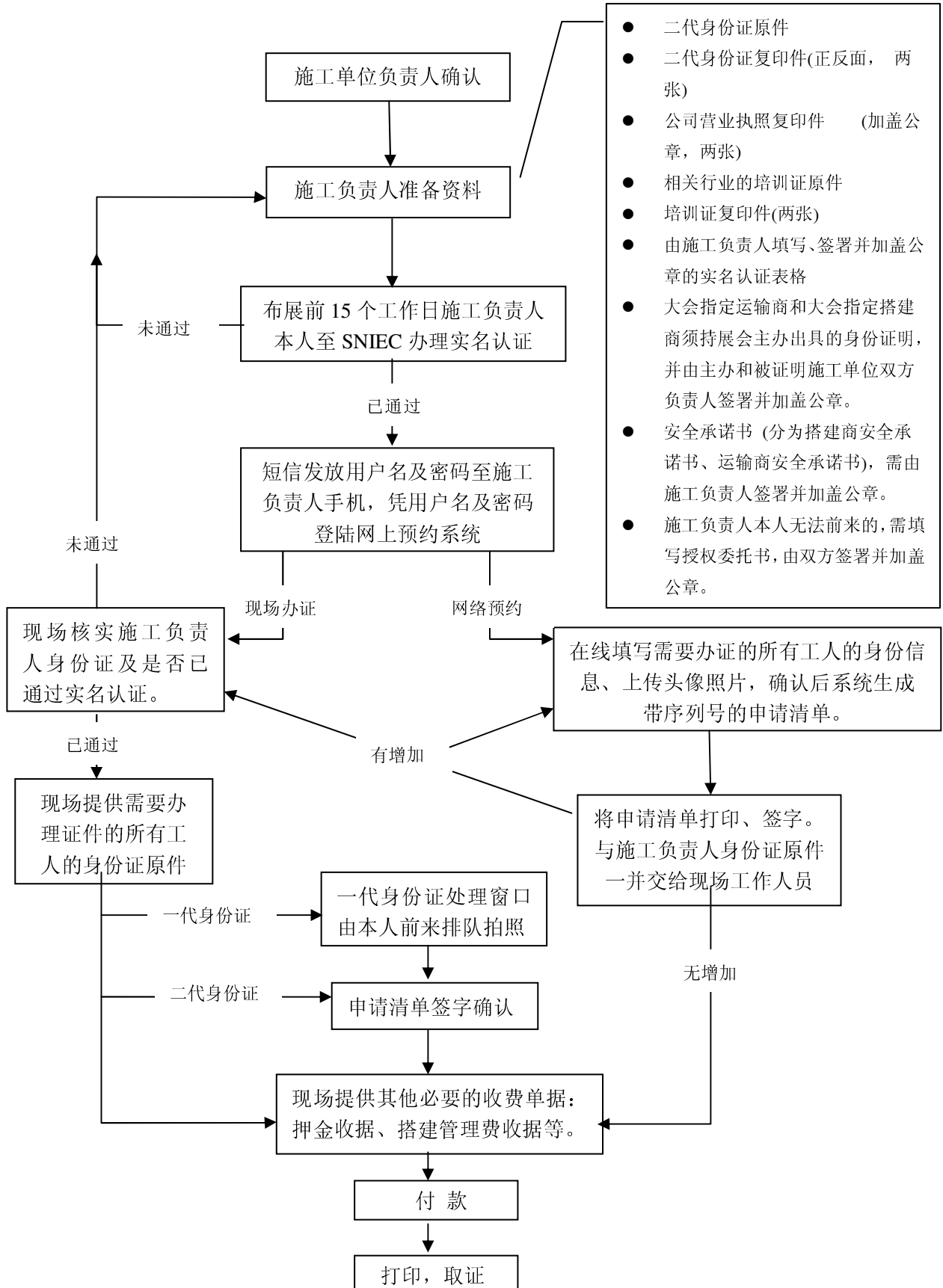
表 5-5 光地展位必读

搭建商运输商施工人员证件办理流程



Shanghai New International Expo Centre Co., Ltd.
上海新国际博览中心有限公司

附件 5



- 二代身份证原件
- 二代身份证复印件(正反面, 两张)
- 公司营业执照复印件 (加盖公章, 两张)
- 相关行业的培训证原件
- 培训证复印件(两张)
- 由施工负责人填写、签署并加盖公章的实名认证表格
- 大会指定运输商和大会指定搭建商须持展会主办出具的身份证明, 并由主办和被证明施工单位双方负责人签署并加盖公章。
- 安全承诺书 (分为搭建商安全承诺书、运输商安全承诺书), 需由施工负责人签署并加盖公章。
- 施工负责人本人无法前来的, 需填写授权委托书, 由双方签署并加盖公章。